



NuxReaderUHF II

Leitor de Tags



RFID



Antena

Leitor de longo alcance, com antena RFID embutida. Comunica sem fios através de antena e Tags RFID.

A escolha ideal para aplicações industriais (gestão de armazém) e externas (Gestão e Controle de acesso de veículos e Parques de estacionamento), que exijam grandes faixas de leitura, até 10m.

Robusto, oferece capacidade total mesmo sob condições climáticas difíceis.

Acessos





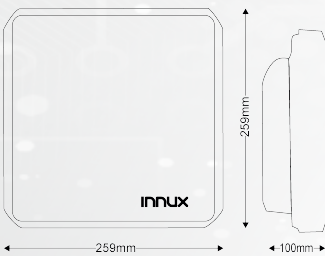
NuxReaderUHF II

Características

- Robusto, aplicando-se a tipos de ambientes externos severos
- Leitor RFID de longo alcance até 10m .
- Precisão e velocidade.
- Reduz custos administrativos.
- Função de leitura Multi-Tag .
- Frequência UHF, equipada com uma antena de 8dBi .
- Suporte padrão RS-232.
- Firmware de atualização on-line.



Dimensões



Especificações Técnicas

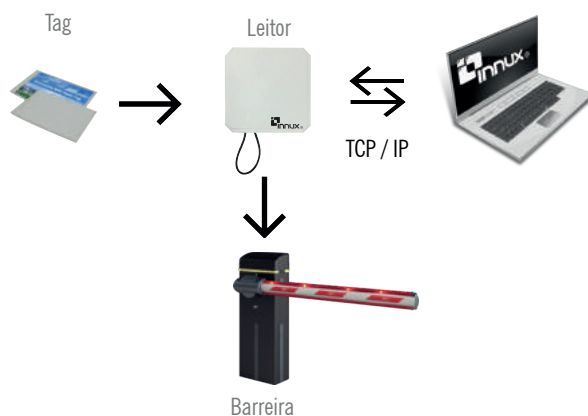
Leitor	RFID com leitura a 10 metros
Comunicação	Wiegand ou RS232
Temperatura	0° ~ 45° C
Humidade	5% ~ 95%
Dimensões	259mm x 259mm x 100mm(L x W x H)
Alimentação	150 ~ 240V / 50Hz AC input and DC outputting 12V / 3A



Tag Compatível

Sistema de TAG fixado no para-brisa do veículo que, ao se posicionar na entrada ou saída de veículos, aciona a leitura do dispositivo através de uma antena para dar o OK à abertura do obstáculo automaticamente, seja ele portão ou cancela.

Esquema Técnico



Toda a informação, está sujeita a alteração sem aviso prévio, dada a evolução constante do produto. A Innux não se responsabiliza por qualquer eventual erro ou omissão neste documento.

✉ geral@innux.com

🌐 www.innux.com | www.innux.pt

T.: +351 229 812 220 T.: +351 214 601 539