



## nuxbio IV

terminal de identificação  
por biometria



para controlo de  
assiduidade e acessos

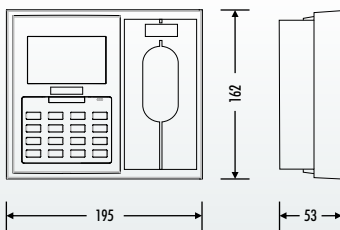


# nuxbio IV

## Características

- Sensor biométrico de impressões digitais.
- Leitor RFID de longo alcance.
- Gere a assiduidade de um grande número de pessoas.
- Combina vários tipos de autenticação (dedo, password e cartão).
- Pode ser utilizado para controlo de assiduidade e controlo de acessos.
- Activação de sirene com toques programáveis.
- Controlo remoto dos terminais de fácil utilização.
- Reduz custos administrativos.
- Resistente à intempérie.

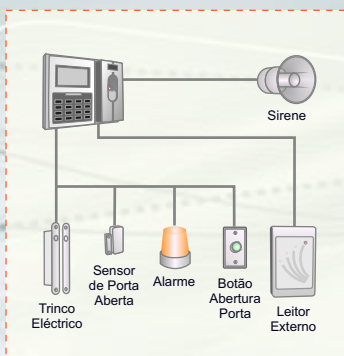
## Dimensões



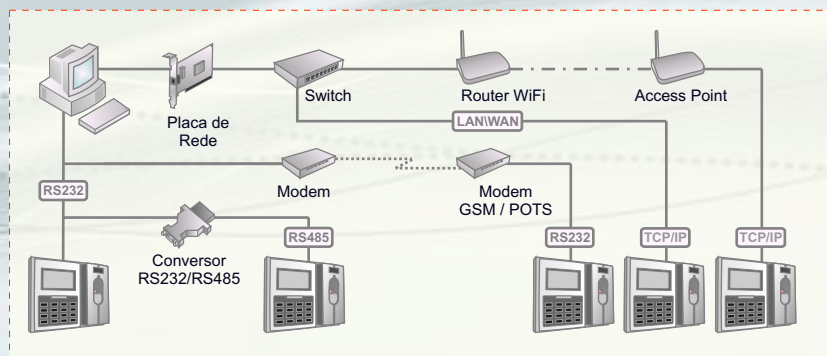
## Especificações Técnicas

Certificação	Marcação CE
Leitor ID	Óptico, resistente a riscos e impactos
Leitor Cartões	RFID com leitura a 14 ~ 20 cm
Ecran	160x80 pixels com retro-iluminação (Blue Backlight LCD)
Teclado	16 teclas, retro-iluminado (Blue Backlight LED)
Comunicação	RS232, RS485, TCP/IP ou GSM
Funcionamento	Completamente autónomo ou controlado por PC
Autenticação	Dedo, Cartão + Dedo, PIN + Dedo, Cartão
Nº Utilizadores	950 ou 4750 com 2 dedos cada
Verificação	< 1 segundo
Capacidade	Guarda até 20 000 eventos
Perfis Acesso	8 perfis de acesso com 3 horários cada
Sirene	1 relé com toques programáveis
Abertura Porta	1 relé com tempo de activação configurável
Alarme	1 relé, activado em caso de abertura forçada
Dimensões	19.5(L) x 16.2(A) x 5.3(E) cm
Alimentação	DC 12V 1A
Temperatura	0° ~ 50° C
Humidade	20% ~ 90%

## Configuração Autónoma



## Configuração em Rede





Rua José de Moura Coutinho, 608 1º Andar  
4745-330 Trofa, Portugal  
T.: +351 229 812 220 F.: +351 229 867 265  
E.: [innux@innux.com](mailto:innux@innux.com) W.: [www.innux.com](http://www.innux.com)

Este documento é fornecido unicamente para efeitos informativos. A informação aqui contida, que a Innux acredita ser precisa à data da sua publicação, está sujeita a alteração sem aviso prévio, dada a evolução constante do produto. A Innux não se responsabiliza por qualquer eventual erro ou omissão neste documento, nem estará sujeita a qualquer obrigação baseada na informação que contém, como resultado da sua publicação e disponibilização.

Todas as fotografias e imagens contidas neste documento estão sujeitas a direito de autor e não podem ser copiadas nem reproduzidas.

Innux é uma marca registada de Innux Technologies, Lda.

Todas as outras marcas mencionadas são propriedade dos seus respectivos donos.

© Copyright Innux Technologies, Lda