

InnuxTicket

Software para Gestão de Bilhética



Software



Bilhética

A gestão de bilhética em eventos exige um aplicativo que alie a máxima rapidez a um manuseamento intuitivo para os seus utilizadores, por forma a garantir o controlo de acessos ao recinto.

A Innux disponibiliza uma solução de bilhética que facilita a gestão de bilhetes de qualquer organização, ao mesmo tempo que analisa os resultados das vendas de bilhetes. A sua integração directa com diversos equipamentos e a facilidade de utilização das POS torna esta solução ergonomicamente mais eficaz e segura. Conheça as vantagens na implementação do InnuxTicket na sua organização!



InnuxTicket

Introdução

O Innux Ticket faz toda a gestão necessária para a emissão de bilhetes e controlo de admissão para organizações de pequena e média dimensão. As suas vantagens residem na variedade de configurações possíveis de bilhética, a facilidade de utilização das POS e a integração directa com equipamentos tais como torniquetes, barreiras e impressoras de bilhetes ou cartões.

Para além da gestão de bilhética, o InnuxTicket permite efectuar toda a gestão de bilhetes da organização, otimizar os resultados através da venda de merchandising e analisar estatisticamente as vendas de bilhetes ou e a audiência real de cada evento

Aplicações

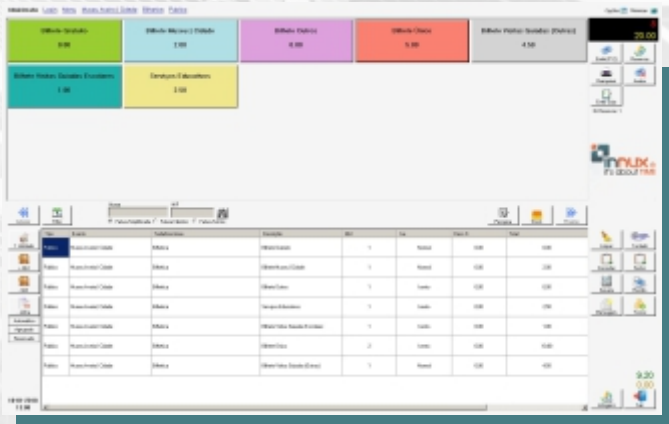
- Feiras e exposições - emissão de credenciações para expositores, convites, e bilhetes para o público em geral
- Piscinas, ginásios, museus e eventos lúdicos - emissão de bilhetes para o público e cartões de acesso para colaboradores e auxiliares
- Parques temáticos, biológicos, zoológicos, aquáticos e de diversão - emissão de títulos de entrada
- Estádios de futebol - emissão de bilhetes para público, clientes e sócios, pagamento de quotas venda de lugares
- Salas de espectáculos (cinemas, teatros) - emissão de bilhetes

Controlo físico

Para o controlo de acesso físico às instalações poderão ser utilizados os terminal NuxPro, na sua versão online, a placa NuxIO ou ligação por porta série. Qualquer destes dispositivos pode ser utilizado para controlar torniquetes ou barreiras, permitindo a ligação do leitor de código de barras para validação de bilhetes e cartões de acesso.

Venda Automática

O InnuxTicket faz a emissão de bilhetes em máquinas de venda automática. Estas máquinas estão directamente ligadas à base de dados e os bilhetes por elas emitidos podem ser imediatamente validados pelo controlo de acessos.



Back Office

O back office do InnuxTicket concentra a estrutura de dados necessária à emissão de bilhetes. Nele poderá criar os utilizadores internos da aplicação e os seus acessos, os pontos de venda e respectivas impressoras, desenhar graficamente as áreas para as quais os bilhetes serão vendidos, criar tarifas, lotações e definir os lugares marcados. Poderá ainda definir eventos, cada um com a sua descrição, lotação, tarifas e data/hora de realização.

Também no back office poderá fazer a gestão de clientes e associados, capturando as suas fotografias directamente a partir da aplicação, desenhar os seus cartões e imprimir-los numa impressora de cartões.

Os bilhetes podem ser customizados ao seu gosto através de um editor incorporado na aplicação. O InnuxTicket é compatível com qualquer impressora de talões com driver para Windows.

Pontos de Venda

Os pontos de venda, ou POS, são ecrãs de fácil utilização onde os operadores fazem a emissão dos bilhetes, após a sua autenticação. Através de um conjunto de funcionalidades simples e intuitivas, os operadores seleccionam eventos e tarifas previamente definidas e emitem os bilhetes para as impressoras.

Nos pontos de venda podem ser efectuados pagamentos de quotas, compra de lugares, e outros suplementos definidos no back office.

Não existe limite para o número de pontos de venda a trabalhar em simultâneo com o InnuxTicket; estes podem estar geograficamente distantes entre si, basta uma ligação de rede entre eles e a base de dados do InnuxTicket.



InnuxTicket

Módulo de Gestão

O módulo de gestão permite efetuar toda a gestão de faturas e recibos a clientes, documentos internos, compras e pagamentos a fornecedor. Através do módulo de gestão é possível gerir produtos e fornecedores, fazer um controlo de contas correntes e não regularizadas de clientes e fornecedores e definir diversas condições de pagamentos.

Gestão de Fornecedores: Na gestão de fornecedores é possível criar uma listagem de fornecedores, associar produtos ao fornecedor, e controlar as suas contas não regularizadas e contas correntes.

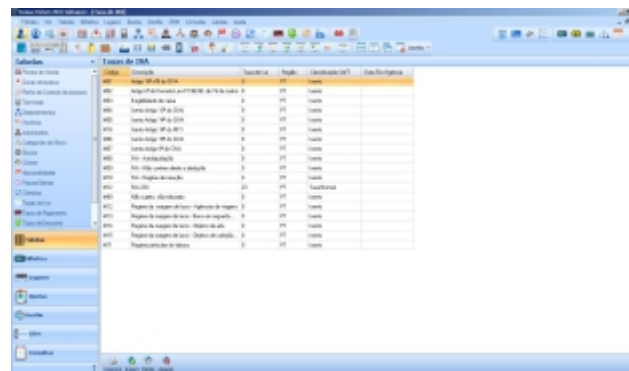
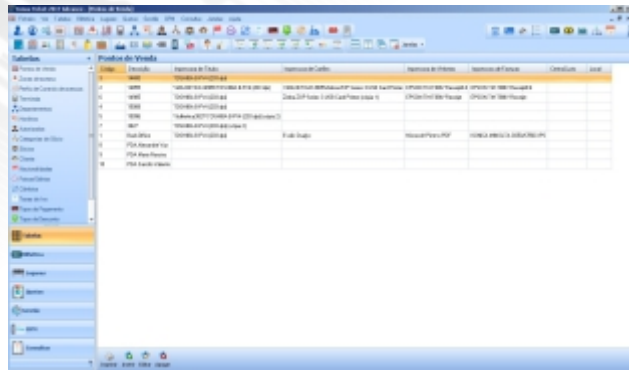
Contas correntes fornecedores/Clientes: Nas contas correntes é possível ver todos os documentos associados ao fornecedor/cliente e o seu respetivo credito ou débito fazendo assim um controlo do saldo atual do fornecedor.

Gestão de Produtos: Na gestão de produtos é possível adicionar armazéns, gerar vinhetas com o código de barras e controlar o stock de produtos em todos os armazéns definidos.

Multi-Stocks: Com o módulo de gestão é agora possível, controlar stock em diversos armazéns, podendo assim vender produtos e dar entradas e saídas de stocks em mais que um armazém.

Faturação : Com o modulo de gestão é possível gerar faturas, notas de crédito e notas de débitos sobre clientes. Definir se a fatura é para ser paga a pronto pagamento ou a prazo, e gerar os recibos totais ou parciais da fatura.

Não Regularizados Clientes / Fornecedores: Com esta janela é possível verificar todas as faturas não regularizadas do cliente/fornecedor.



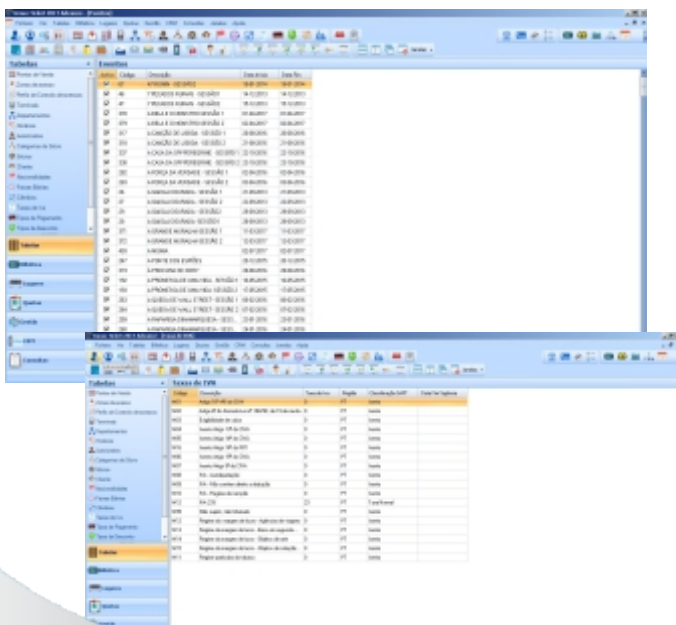
Módulo de Acreditação

O módulo de Acreditação permite que para um determinado Evento / Tarifa seja possível convidar Visitantes ou Sócios a assistir ao evento.

Eventos: Com este módulo é possível associar sócios e visitantes a uma lista de acreditação, e definir qual o tipo de bilhete a ser emitido para esta lista de acreditados.

Convidados /Confirmados: Através da lista de acreditados para um evento é possível convidar e confirmar um acreditado para o evento.

Lista de presentes: É possível obter listagens de totais por convidados e confirmados



Toda a informação, está sujeita a alteração sem aviso prévio, dada a evolução constante do produto. A Innux não se responsabiliza por qualquer eventual erro ou omissão neste documento.



InnuxTicket

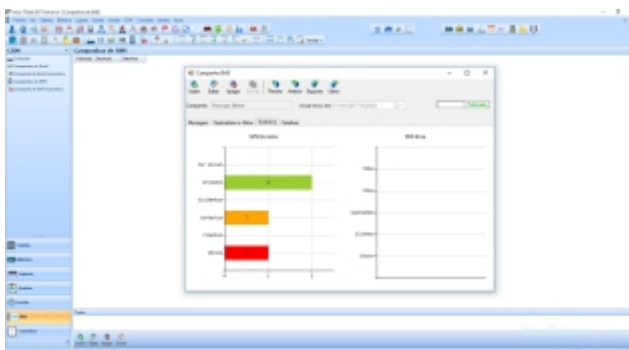
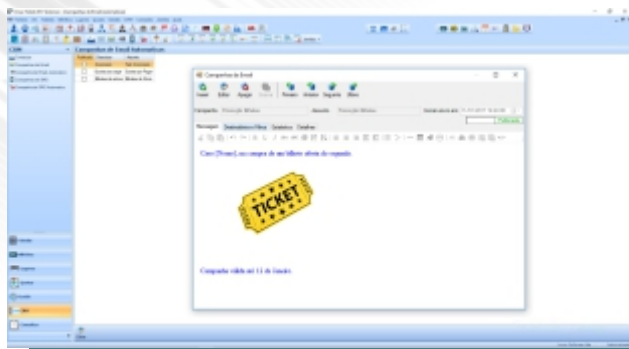
Módulo de CRM

O modulo CRM permite criar e gerir campanhas de Email e SMS para que sejam enviadas a uma determinada altura. É também possível configurar envios de Emails e SMS Automáticos para que o sistema envie as mesmas conforme determinadas configurações.

Criação de email e sms automáticos: No modulo CRM é possível definir o envio automático de emails ou sms para um sócio, cliente ou um contacto. Exemplos: Quotas por pagar, Aniversario, Não compra um bilhete a mais de "x" meses.

Criação de campanha de email e sms: É possível criar campanhas totalmente personalizáveis, e atribuir essas campanhas, a sócios, clientes, contactos e visitantes, conseguindo também usar este modulo para convidar através de email ou sms, acreditados configurados no módulo de acreditação

Estatísticas Emails e SMS Enviados: Para cada campanha de Email e SMS, Email e SMS automáticos é possível obter um gráfico com os totais enviados, lidos, quantas campanhas faltam enviar, e obter uma lista de pessoas a quem a campanha foi enviada, lida e possíveis erros no envio da campanha.



InnuxTicket Monitor

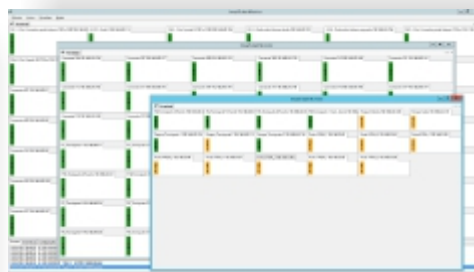
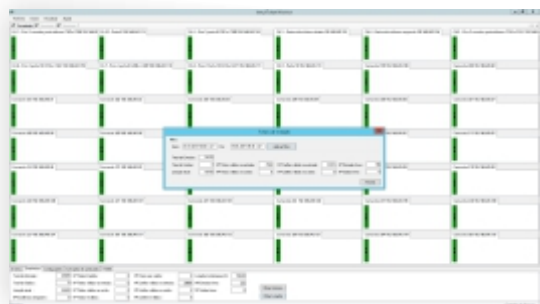
O InnuxTicket Monitor é uma ferramenta de monitorização de todos os terminais configurados no InnuxTicket. Podendo ver em tempo real todas as entradas e saídas realizadas nos terminais.

Login de Entrada e Saída: Para que seja possível registar o uso das funções mais críticas do InnuxTicket Monitor é necessário fazer Login para iniciar a aplicação e Logout para conseguir parar uma monitorização ou fechar a aplicação.

Perfis de Acesso: É possível definir diversos perfis de acesso, modificando permissões para diversos utilizadores.

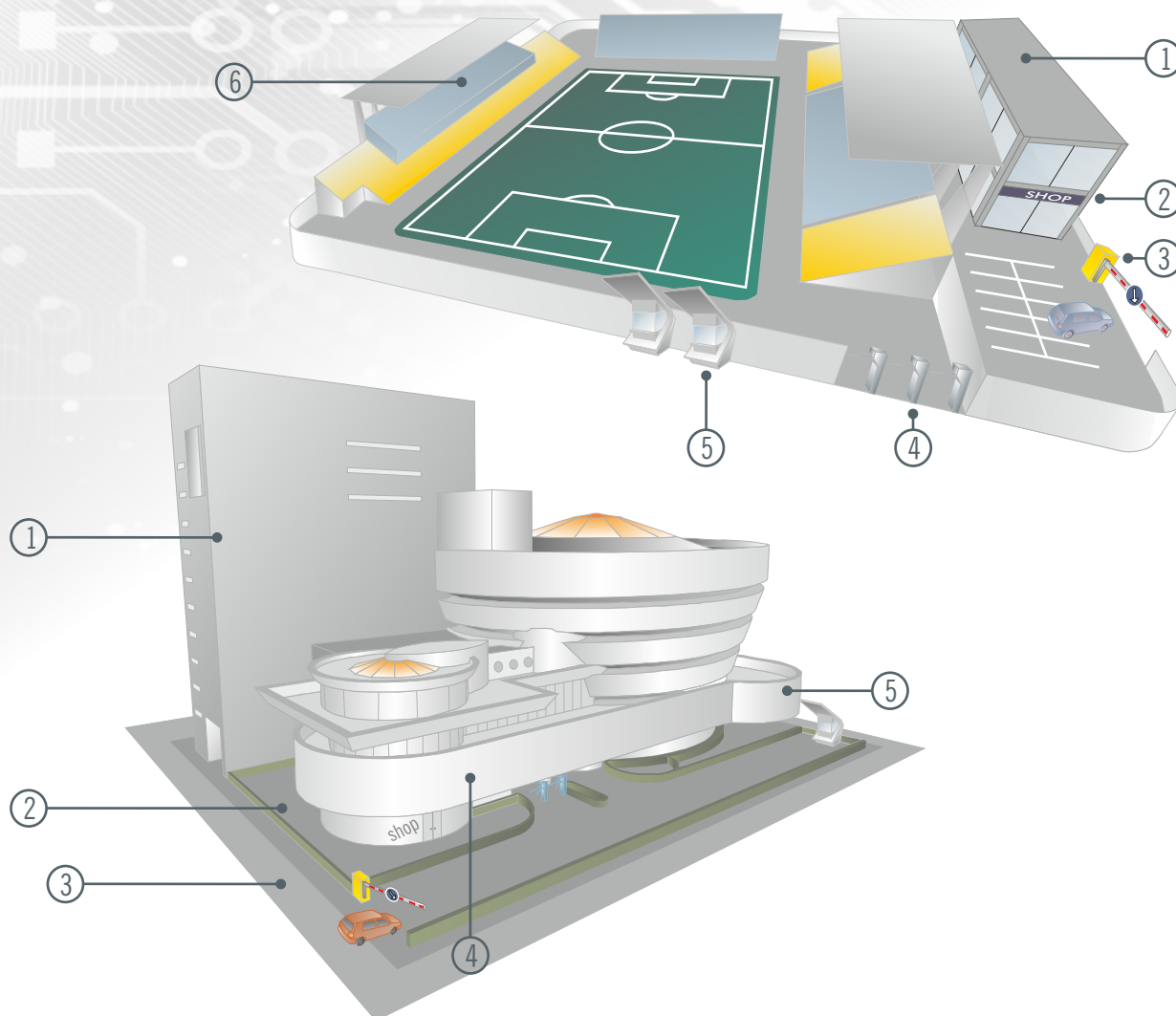
Obter Histórico / Lotação: Através desta ferramenta é possível obter diversos valores estatísticos sobre a lotação e a monitorizações realizadas.

Opções de Visualização: Com o InnuxTicket Monitor é possível reduzir ou aumentar o tamanho de cada caixa atribuída ao terminal, e tornar a monitorização em multi janela. Com estas opções melhora-se a experiencia de monitorização.





Infografia explicativa



- ① **Sede**- A Direcção define tarifários, horários e zonas de acesso. Criam-se eventos específicos definindo a sua data, hora, duração e lotação. Ao inscrever os sócios, a sua fotografia é capturada imediatamente pelo software e emitido o seu cartão numa impressora de cartões. Pagam-se quotas e imprimem-se as respectivas vinhetas.
- ② **Loja**- Lembranças, merchandising e bens alimentares são vendidos directamente ao público, através do módulo POS do InnuxTicket.
- ③ **Parque**- A barreira controla as entradas e saídas de veículos de sócios e pessoal autorizado, garantindo o acesso somente em horários ou durante eventos predefinidos.
- ④ **Recinto**- O controlo de acessos a pessoas ao recinto ou edifício é efectuado de forma automática pelos torniquetes e mediante a leitura do bilhete ou cartão de associado.
- ⑤ **Bilheteiras**- O público em geral e associados adquirem títulos de admissão. O InnuxTicket verifica o estado de pagamento de quotas de sócios e permite a sua actualização no momento.
- ⑥ **Camarotes**- O InnuxTicket faz a gestão de venda de camarotes e lugares cativos durante períodos de tempo, emitindo cartões que garantam o acesso aos mesmos durante os horários adquiridos.

Toda a informação, está sujeita a alteração sem aviso prévio, dada a evolução constante do produto. A Innux não se responsabiliza por qualquer eventual erro ou omissão neste documento.

Todas as fotografias e imagens contidas neste documento estão sujeitas a direito de autor e não podem ser copiadas nem reproduzidas.

© Copyright Innux Technologies, Lda





Configuração física da solução



Configuração modular

Este software foi desenvolvido com base em três módulos opcionais: o módulo de bilhetes, o módulo de quotas e o módulo de lugares.

O módulo de Bilhetes faz a emissão de vários tipos de bilhetes, desde uma simples entrada até um bilhete associado a um evento, com datas e horas de entrada específicas. Este módulo cria sistemas de tarifas fora do conceito "Bilhete" para outro tipo de vendas, centralizando assim toda a facturação do seu negócio.

O módulo de Quotas efectua a gestão completa dos sócios incluindo o seu registo, o pagamento de quotas e a manutenção da conta corrente. Garante ainda a validação instantânea da quota de cada sócio durante a emissão de bilhetes.

O módulo de Lugares permite a venda de lugares para clientes e sócios durante períodos alargados de tempo. Esta venda pode ficar associada ao cartão do cliente ou do sócio, validando posteriormente o seu de acesso às instalações.

Outras funcionalidades

- Gestão de terminais, zonas de acesso e perfis de acesso
- Gestão de utentes autorizados, clientes e sócios
- Gestão de horários de acesso
- Gestão de tipos, tarifas e pontos de venda de bilhetes
- Gestão de categorias de sócios, quotas, eventos e lotações
- POS para venda e emissão de bilhetes
- POS para pagamento de quotas
- POS para venda de lugares
- Impressão de cartões para utentes autorizados, clientes e sócios
- Emissão de facturas/recibos
- Consulta de tempos de presença de utentes, clientes e sócios
- Controlo de acessos com torniquetes ou barreiras
- Multi-empresa
- Multi-posto
- Multi-utilizador

	Bilhetes	Quotas	Lugares
Terminais	X	X	X
Zonas de acesso	X	X	X
Perfis de acesso	X	X	X
Empresas	X	X	X
Departamentos	X	X	X
Autorizados	X	X	X
Clientes	X	X	X
Quotas		X	
Categorias de Sócio	X	X	X
Sócios	X	X	X
Horários	X	X	X
Pontos de Venda	X	X	X
Taxas IVA	X	X	X
Tipos de Título	X		
Tipos de Pagamento	X	X	X
Tipos de Lugar	X		X
Tipos de Evento	X		X
Lotações	X		X
Eventos	X		X
Tarifas	X		
Emissão de Títulos	X		
Pagamento de Quotas		X	
Recebimento de Quotas		X	
Venda de Lugares	X	X	X
Facturação	X	X	X
Tempos de Presença	X	X	X
Marcações de Acesso	X		
Marcações de Títulos			X
Marcações de Clientes			X
Clientes	X		X
Marcações de Sócios	X	X	X
Marcações	X	X	X

Toda a informação, está sujeita a alteração sem aviso prévio, dada a evolução constante do produto. A InnuX não se responsabiliza por qualquer eventual erro ou omissão neste documento.

✉ geral@innux.com

🌐 www.innuX.com | www.innuX.pt

T.: +351 229 812 220 T.: +351 219 618 404

Todas as fotografias e imagens contidas neste documento estão sujeitas a direito de autor e não podem ser copiadas nem reproduzidas.

© Copyright InnuX Technologies, Lda

