



Nux IO II

Placa controladora com ethernet, entradas e saídas opto-isoladas.



INTERFACE
ETHERNET



RS-232
INTERFACE
RS 232



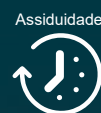
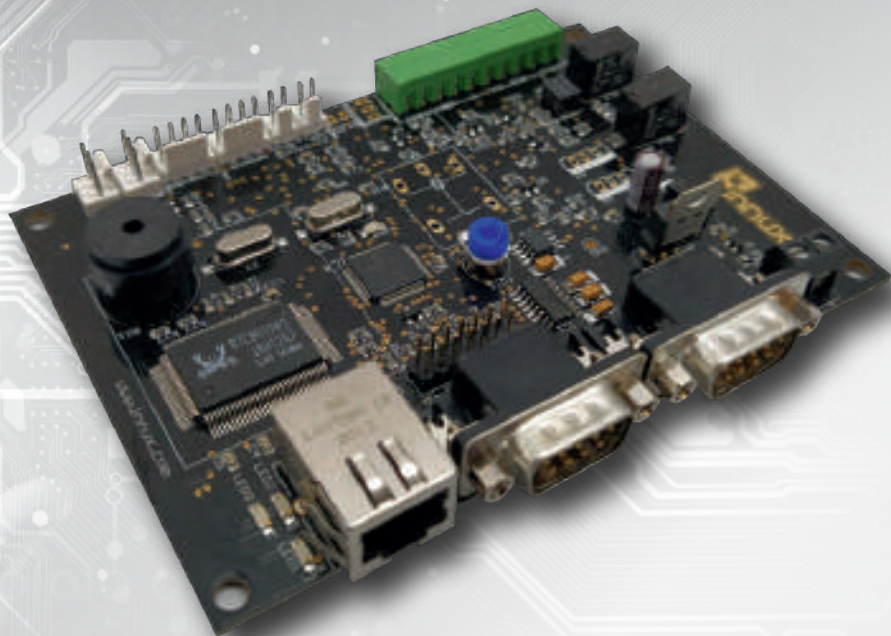
INTERFACE
LCD

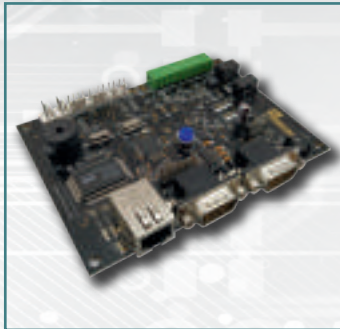


AVISO SONORO



TCP / IP



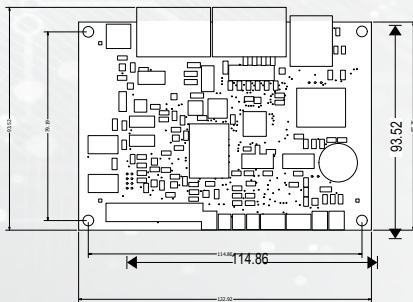


NuxIO II

Características

- A NuxIO II é um placa de controlo remoto com conexão ethernet.
- Pode ser utilizada para recolha de dados através de Intranet ou por Ethernet.
- Pode também servir para controle de equipamentos remotos.
- Dispõe de dois interfaces RS232, um interface Ethernet e 1 interface para LCD 2 x 8 Caracteres.
- Permite conectividade com equipamentos como leitores de códigos de barras, leitores RFID, displays LCD.
- A Placa NuxIO II tem 2 saídas de relé (NA -NF) configuráveis, que permitem a utilização para controlo de equipamentos como trincos elétricos e torniquetes, dispõe também de 2 entradas por contacto seco e 1 avisador sonoro (buzzer).

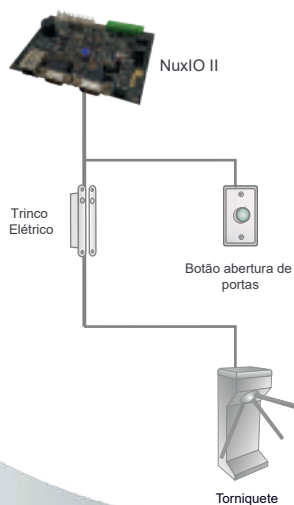
Dimensões



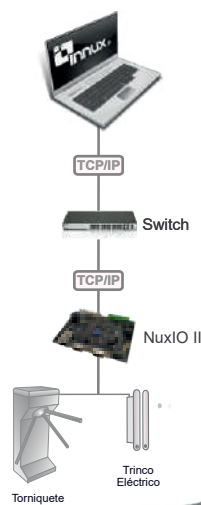
Especificações Técnicas

Comunicação	Ethernet, Intranet
Entrada de Dados	2 interfaces RS 232; 1 interface Ethernet e 1 interface para LCD 2 x 8 Caracteres
Entradas / Saídas	2 entradas por contacto seco e tem 2 saídas de relé NA - NF configuráveis
Protocolos	MAC; TCP; IP; ARP; ICMP; UDP; HTTP
Funcionamento	Online, conectada a PC
Alimentação	12 V DC
Consumo	200 mA
Dimensões	114.86 mm X 122.92 mm X 93.52 mm X 87.35 mm X 79.19 mm X 23.60 mm (esp.)
Temperatura	0 ~ 50 ° C
Humidade	20 % ~ 90 %

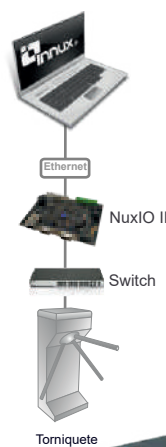
Exemplos de Utilização



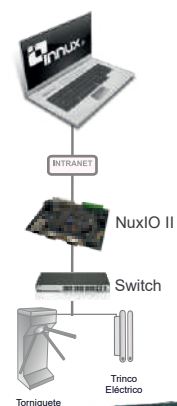
TCP/IP



Ethernet



Intranet



Todas as informações estão sujeitas a alterações sem aviso prévio, dada a constante evolução do produto. A Innux não é responsável por quaisquer erros ou omissões neste documento.

✉ geral@innux.com

🌐 www.innux.com | www.innux.pt

T.: +351 229 812 220 | T.: +351 219 618 404

Todas as fotografias e imagens contidas neste documento estão sujeitas a direitos autorais e não podem ser copiadas ou reproduzidas.

© Copyright, 2021 Innux Technologies

